



平成31年度スタート!

ぐんま昆虫の森「友の会」にご入会いただき、誠にありがとうございます。4月14日(日)に役員会が行われ、無事新年度がスタートいたしました。31年度の行事は1号でお知らせしましたように、内容を変更したり新企画のものもあります。詳しくは総会でご報告いたします。

会員限定参加の、友の会主催の行事については、おおよそ、2ヶ月毎に発行されるこの『友の会NEWS』で詳しくご案内し、参加募集をします。その都度、お申し込みください。今年も楽しい企画をたくさん計画しています。どうぞお楽しみに!!



5月・友の会行事のご案内

1. 「総会」& 「ナナフシ飼育講座」のご案内

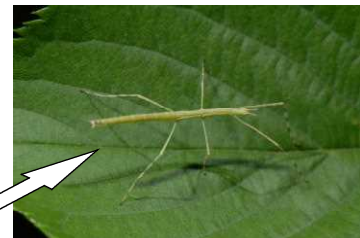
【総会】

日 時 5月18日(土) 10時~10時30分
受 付 9時40分~10時 於: 観察館1階映像ホール入口
【 時 間 厳 守 】
※ ナナフシ飼育講座の受付を兼ねる。
会 場 観察館1階映像ホール
内 容 詳細は総会案内参照



【ナナフシ飼育講座】

日 時 5月18日(土) 10時45分~11時30分
受 付 総会の受付の時に同じ。
会 場 観察館1階映像ホール
定 員 先着30組(同日申し込みの場合は 総会に出席者を優先させていただきます。)
内 容 内容: ナナフシの生態解説と幼虫の飼い方について学び、教材の幼虫を3匹配布します。
なお、幼虫は容器に入った状態で、数日分の餌が入ったものを配布します。
特記事項 ① 餌はクヌギ、コナラ、カシ類、サクラ、マメ科(豆苗や市販のマメの苗を育てたものも可)などです。身近な場所から餌の準備ができるかご検討の上お申し込みください。
[当日講師からも説明があります。] ※ 話を聞くだけでも参加できます。
② ①のようなことから、何らかの事情で、当日欠席になる方は出来るだけ早く事務局まで連絡ください。
③ 飼育に取り組んだ方は、11月の「オオクワガタ飼育講座&昆虫(オウゴンガ)以外でも可)飼育体験発表会」の発表者となる事が出来ます。飼育希望者には「飼育記録ノート」を配布します。また、飼育記録ノート提出者にはプレゼントがあります。



[ナナフシは見つけにくい昆虫なのでモノクロの場合よく分かりませんのであしからず。]

申し込み 同封葉書にて5月10日(金)までにお申し込み下さい。【 締 切 厳 守 】



6月・友の会行事のご案内

2. 観察会「筒井昆虫専門員と森を歩こう！」 のご案内

日時 6月22日(土) 10時~12時
受付集合 観察館本館3階 入口前
内容 筒井学昆虫専門員のガイドで園内を一緒に歩きます。いつも歩いて知っているはずの風景が全く違う風景にきっと見えてきます。自然の中で昆虫をもっと多く見つけたい方、昆虫についてもっと深く知りたい方、是非初夏の園内を一緒に観察しましょう。なお、当日はFSIで冷たい麦茶が出ます。

定員 先着30名

※ 定員に達ししだい受付を終了します。

申し込み 事前申し込み 締め切り **6月7日(金) 厳守**

※ 下段の方法を参照してお申し込みください。

雨天対応 ※ 悪天候の場合、中止になります。

小雨程度の場合は実施いたします。

(中止の場合は、前日の金曜日にホームページでお知らせしますのでご確認ください。)



※ 7月、8月の行事案内は第3号でお知らせいたします。

<友の会行事のお申し込み方法>

参加ご希望の方は、E-メールまたはFAX（同封のFAX送信票）及びお電話にて事務局までお知らせください。

その際、「①参加される行事名・②会員番号・③参加される会員全員のお名前・④可能であれば雨天中止や延期のお知らせができるFAXか電話番号」をお伝えください。

なお、参加申し込みの締め切りは、それぞれ違います。ただし、受付は先着順となっています。定員に達し次第受付を終了いたします。定員にもれた場合は、事務局からご連絡させていただきます。

□事務局 ぐんま昆虫の森「友の会」事務局 TEL 0277-74-6441 FAX 0277-74-6466
E-Mail konchuu@pref.gunma.lg.jp（昆虫の森） matsu-s@pref.gunma.lg.jp（松村）

※ 悪天候の場合の中止・延期は開催日前の金曜日までにホームページでお知らせしますのでご確認ください。