

# かやぶき民家たんけんシート

ミッション1 カイコ（まゆ・ガ）を観察しよう ★☆☆

ミッション2 道具をみつけよう ★☆☆  
AとBのどちらかな。



スケッチしよう

だいたいどれくらいかな。

おお  
大きさはどれくらい？

いろ なにいろ  
色は何色かな？

き か  
そのほか気づいたことを書こう

むかし なが なに  
①昔の長くつは何でできている？

A わら B ゴム

みの とき  
②簀ほどんな時につかうのかな？

あめ ふ あま  
A 雨が降ったときの雨ガッパ

たたか  
B 戦いのときのよろい

さかな  
③いろりに魚のかざりがついているのは、なぜ？

かじ  
A 火事にならないおまじない

さかな や  
B 魚がおいしく焼けるおまじない

つか どうぐ み  
④せんたくに使う道具があるよ。見つけられるかな？

み み  
見つけられた 見つけられなかった

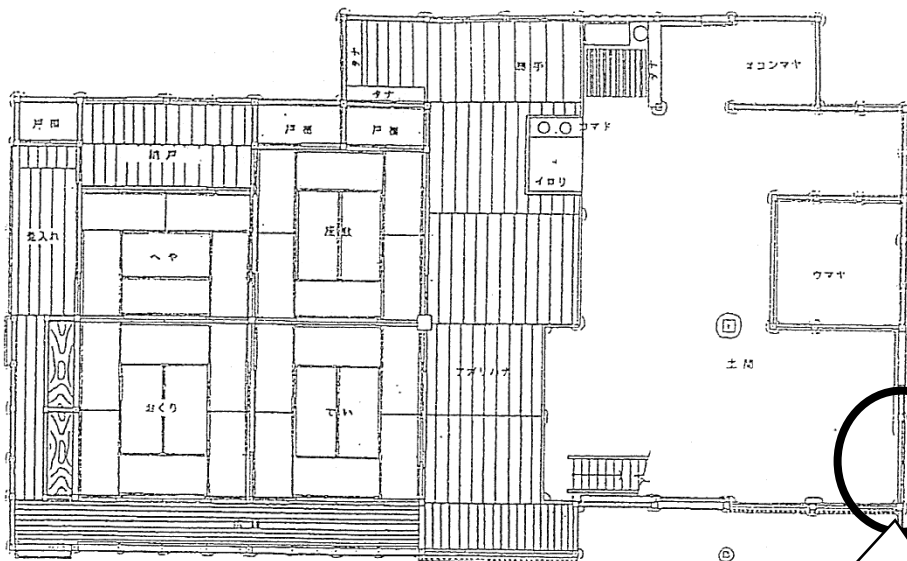
みんか がっこう  
⑤民家にテレビがあるよ。学校にあるテレビとなにかちがうかな。

みの  
簀

ミッション3 民家のまわりを観察しよう★★★★

民家のまわりには、高い木のかべがあるよ。なんで高い木のかべがあるのかな？

- A 冬にふく強い風をふせぐため
- B 夏の強い日光をさえぎり、すずしくすごすため



庭からかやぶき民家のやねを観察して、気づいたことを書いてみよう。

---



---



---



---



---



---



---

庭でニワトリを飼っています。

オスは何羽？メスは何羽？

オス： 羽  
メス： 羽

外の壁は何でできているかな？

- A ねんどとワラ
- B 馬のふん